

Velkommen til bestyrelseskursus Gentofte Børnevenner



Et liv i børnenes spor – altid et skridt foran

Selvejet og dets betydning v/Bo Baltzersen

- Selvejet går langt tilbage – civilsamfundet tog ansvar
- Gertie Wandel 1945
- De selvejende organisationer, herunder daginstitutioner er under pres
- Vi ser en øget tendens til centralisering fra kommunens side

- For at klare presset må vi styrke vores samarbejde med kommunen og fokusere på at levere ydelser til jer som er i top



Selvejet og dets betydning v/Bo Baltzersen

Men udviklingen stiller også krav til
jer som bestyrelse!



Refleksion ved bordene (5 minutter)

Hvad fylder mest for jer i bestyrelsen
lige pt.! Hvad er jeres største
udfordring lige pt.?



Formål v/Bo Baltzersen

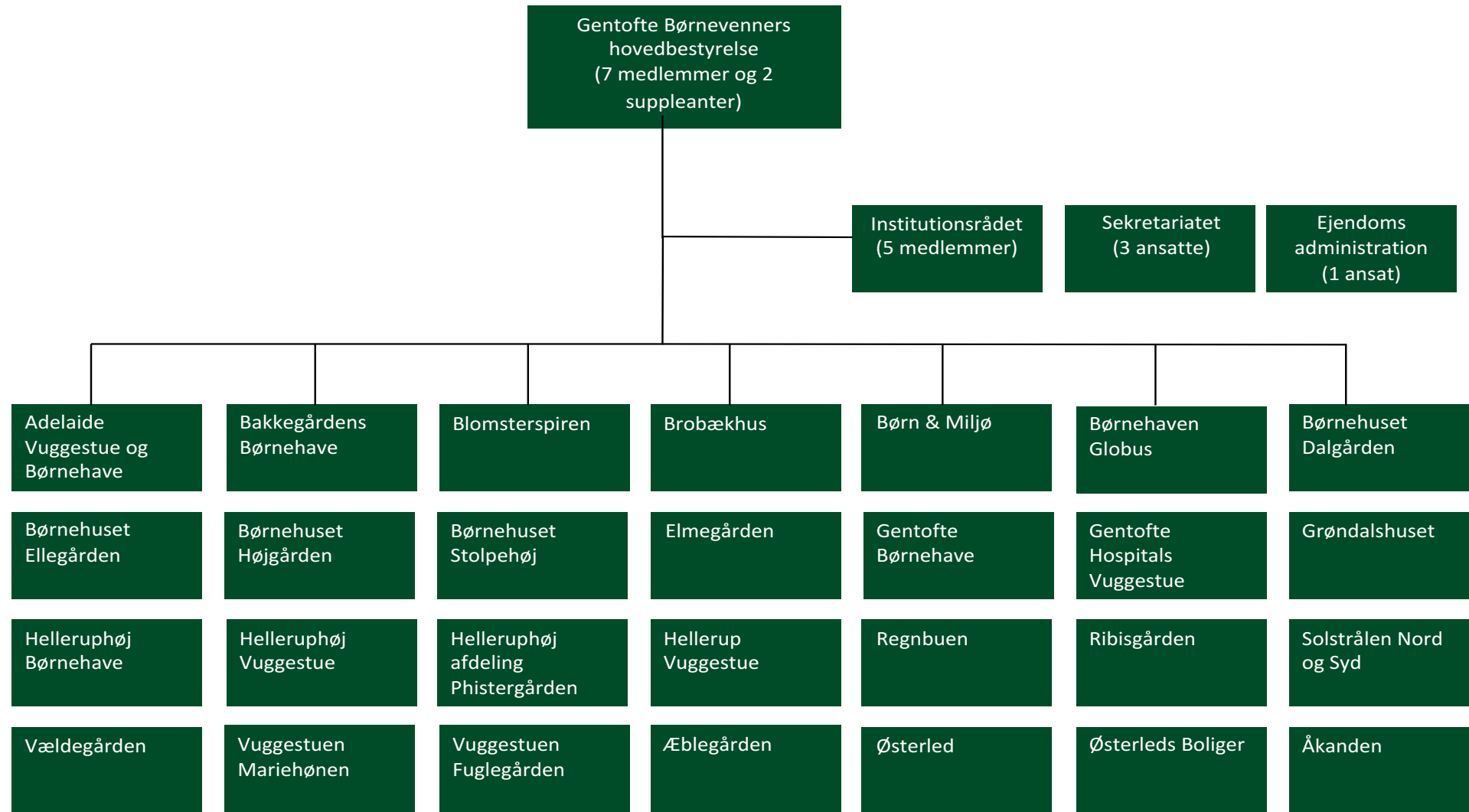
- at medvirke til en stadig forbedring af vilkårene for børn og unge samt støttekrævende personer i Gentofte kommune, bl.a. ved at varetage opgaver af fælles interesse og støtte initiativer for disse grupper.



- at oprette og drive selvejende dagsinstitutioner i Gentofte Kommune
- at oprette og drive selvejende socialpædagogiske tilbud i Gentofte Kommune.
- at aktivt påvirke formulering og synliggørelse af børn og unge politikken i Gentofte kommune.



Organisationsdiagram



Medlemskab af Gentofte Børnevenner v/Bo Baltzersen og Sabina Holm Larsen

- Du kan melde dig ind i Gentofte Børnevenner ved at udfylde vores formular på vores hjemmeside og indsende den ELLER
- Ved at indbetale medlemskontingentet via MobilePay på 2420 3032. Du bedes oplyse dit fulde navn, adresse og mail.
- Et personlig medlemsskab koster kr. 100. Et familiemedlemsskab koster kr. 150,00. Kontingentet dækker et års medlemskab. Med et medlemskab bidrager du ved, at give os tyngde i vores arbejde med, at skabe de bedste og tryggeste rammer for børn og støttekrævende personer i Gentofte kommune.



Medlemskab af Gentofte Børnevenner v/Bo Baltzersen og Sabina Holm Larsen

- Rådgivning/sparring/netværk/deltagelse i møder v/GBV
- Politisk varetagelse på tværs af institutionerne v/GBV
- Dialog med embedsværket på tværs af institutionerne v/GBV
- Økonomi v/SPIA
- Budget og Regnskab v/SPIA
- HR/Personalejura v/SPIA



Aktiviteter v/Bo Baltzersen og Sabina Holm Larsen

- Fastelavnsfest
- Ledelseskonference
- Forårsaktivitet for børn og forældre
- Generalforsamling
- Sommeraktivitet for børn og forældre
- Efterårsaktivitet for børn og forældre
- Juletræsfest

- 26. februar 2017
- 1. april 2017
- 7. maj 2017
- 9. maj 2017
- 18. juni 2017
- 1. oktober 2017
- 10. december 2017



Psykologordning v/Bo Baltzersen og Sabina Holm Larsen

- Gentofte Børnevenner har etableret sin egen psykologordning med en psykolog tilknyttet
- Alle institutioner i Gentofte Børnevenner kan melde sig ind i ordningen (alle institutioner er pt. tilmeldt ordningen)
- Det betyder, at:
 - Det er den samme psykolog, der er tilknyttet alle institutioner og psykologen kender institutionen
 - Psykologen kommer indenfor 1-2 dage
 - Der oprettes ikke en sag på det enkelte barn i kommunalt regi



Fonde v/Bo Baltzersen og Sabina Holm Larsen

- Gentofte Børnevenner har flere forskellige fonde, som en enkelte institution kan søge midler i:

Børn og Naturfonden

Uddannelsesfonden

Gertie Wandel fonden

Jubilæumsfonden

Østerledfonden

- Gentofte Børnevenner har i 2016 uddelt kr. 640.000 til institutionerne gennem fondene.



Fonde v/Bo Baltzersen og Sabina Holm Larsen

- Der søges midler til eks.:

Bondegårdsture

Kunstprojekter

Sansehaver

Motorikforløb

Forbedring af legeplads

Indretning af stuer

Jubilæer

Personalseminarer

Lederseminarer

Ladcykler

Klapvogne/krybber

Kolonier



SPØRGSMÅL?
...OG TAK FOR DIN TID



GENTOFTE BØRNEVENNER

Et liv i børnenes spor – altid et skridt foran

Værdigrundlag v/Sabina Holm Larsen

- Vi tror på, at en hverdag hvor der er fokus på leg og læring og sociale kompetencer giver sundere og gladere børn – en verden hvor børn har lov til at være børn og ikke små voksne.



- Vi tror på, at et synligt, tæt og godt forældresamarbejde med en høj grad af forældreinvolvering er med til at skabe innovative institutioner i balance og udvikling.
- Vi ved, at ordentlige arbejdsvilkår for vores medarbejdere resulterer i et godt arbejdsliv og skaber flere menneskelige ressourcer.



Strategi v/Sabina Holm Larsen

I Gentofte Børnevenner arbejder vi for at sikre:

TRYGHED

- **Nærvær** - vi skal arbejde for, at der i vores institutioner er ro og rum til fordybelse og nærvær med andre børn og voksne.
- **Social bæredygtighed** – vi skal arbejde for, at det er muligt for vores institutioner at skabe plads til omsorg for både medarbejdere og børn.
- **Ordentlighed** – vi skal arbejde for, at der er ordentlige vilkår for vores institutioner, så hverdagen er tryk for både medarbejdere og børn.



Strategi v/Sabina Holm Larsen

I Gentofte Børnevenner arbejder vi for at sikre:

SYNLIGHED

- **Indflydelse** – vi skal arbejde for at have en stemme for at kunne gøre en forskel.
- **Gennemslagskraft** – vi skal arbejde for, at vi står sammen ved at bruge vores netværk og relationer og en høj grad af forældreinvolvering i en verden i konstant forandring.
- **Dialog** – vi skal møde vores samarbejdspartnere i en sund, åben og udfordrende dialog.



Strategi v/Sabina Holm Larsen

I Gentofte Børnevenner arbejder vi for at sikre:

MANGFOLDIGHED:

- **Inklusion** – vi skal arbejde for, at det er muligt for vores institutioner, at skabe plads til inkluderende læringsfællesskaber, der kan styrke børnenes trivsel og udvikling.
- **Respekt** – vi skal kæmpe for at skabe respekt for det selvejende princip.
- **Forskellighed** – vi skal kunne rumme forskellighed og give den plads.



Vores slogan

Et liv i børnenes spor – altid et skridt foran

Politiske mærkesager v/Sabina Holm Larsen

1

- vi tror på at de **små institutioner** godt kan være bæredygtige

2

- vi tror på en gennemsigtig og **åben pladsanvisning**

3

- vi tror at **kompetente medarbejdere** og en **ordentlig normering** skaber kvalitet i daginstitutionerne



SPØRGSMÅL?
...OG TAK FOR DIN TID



GENTOFTE BØRNEVENNER

Et liv i børnenes spor – altid et skridt foran

GBV's nye uddannelseskoncept v/Andreas Bering CCC

- Lederuddannelse
- Bestyrelseskurser
- Gå-hjem-Kom-med-møder



SPØRGSMÅL?
...OG TAK FOR DIN TID



GENTOFTE BØRNEVENNER

Et liv i børnenes spor – altid et skridt foran

4 typer af daginstitutioner i Dagtilbudsloven

v/Annette Foltmann

- Den kommunale daginstitution
- Den selvejende daginstitution
- Den private daginstitution
- Den udliciterende daginstitution



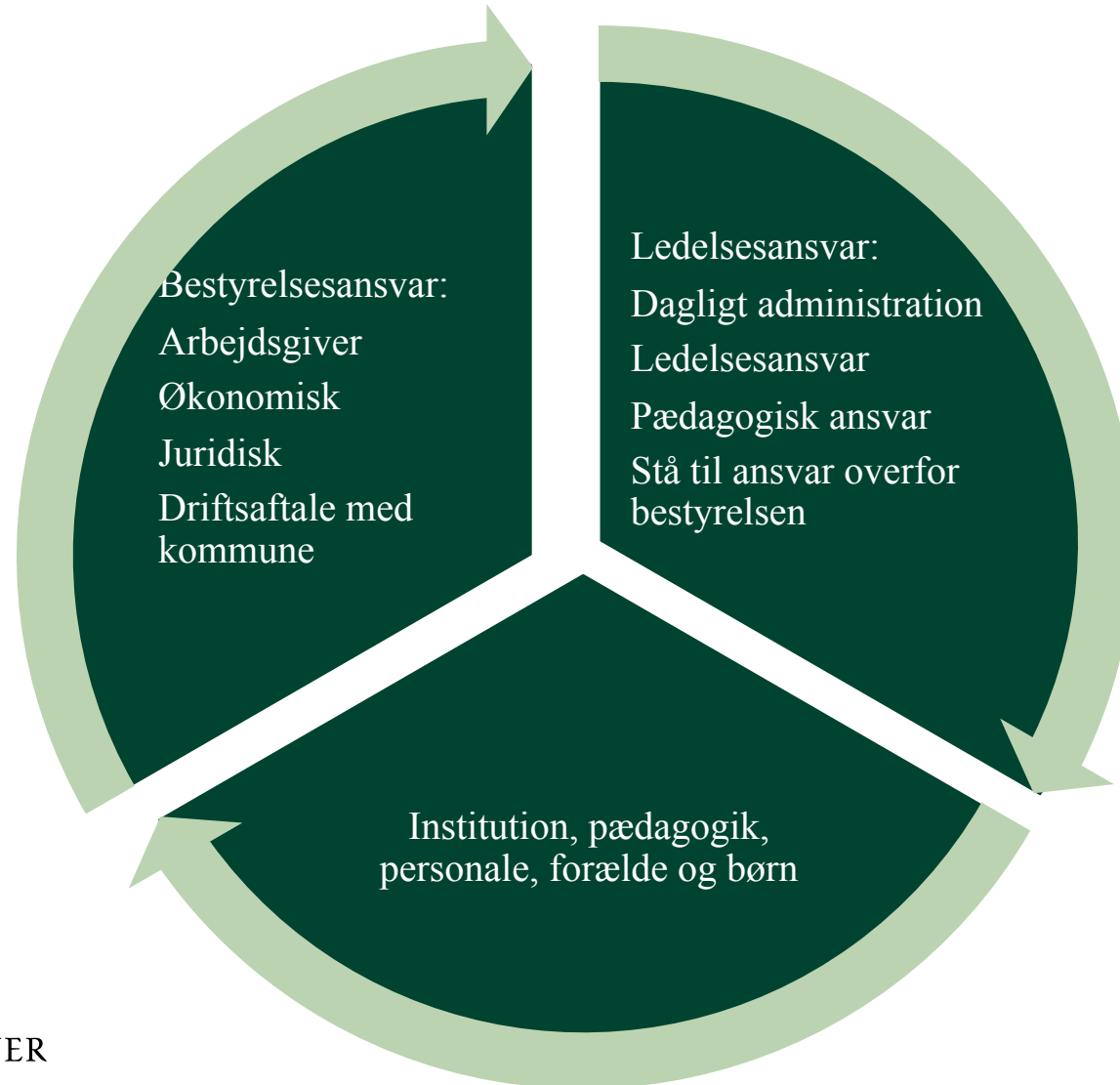
Kendetegn for den selvejende daginstitution

v/Annette Foltmann

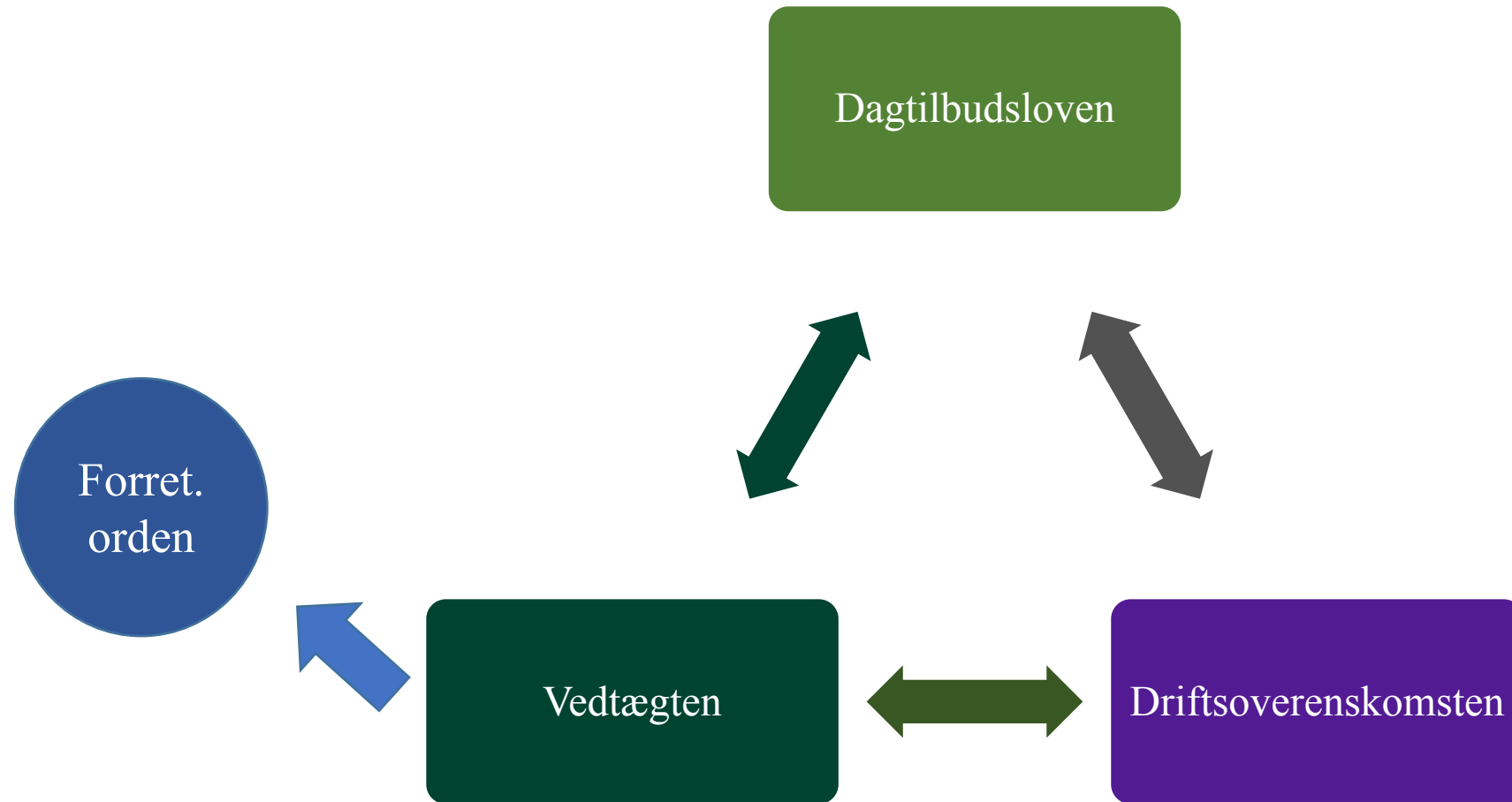
- Hører under dagtilbudsloven
- Er en selvstændige juridisk enhed, der oprettes på et privatretligt grundlag
- Vedtægten har formål og værdigrundlag
- Drives på grundlag af en aftale mellem institutionen og kommunalbestyrelsen = *driftsoverenskomsten*
- Er drevet af en bestyrelse, der består af forældrene
- Er non-profit



Den selvejende daginstitution v/Annette Foltmann



Den juridiske ramme v/Annette Foltmann



Bestyrelsens sammensætning v/Sabina Holm Larsen

- Bestyrelse består af 5 medlemmer:
- Forældre valgt på forældremøde (3 i en 2-årig periode)
- Udpegede af GBV (2 i en 4-årig periode)
- Derudover har følgende ret til at deltage i bestyrelsesmøderne:
- Leder
- Souschef
- Personalerepræsentant (eks. AMR, TR el. lign.)



De udpegede medlemmer af bestyrelsen v/Sabina Holm Larsen

- Varetage institutionens interesser
- Være bindeled mellem institutionen og GBV
- Have øje for GBVs formål og værdigrundlag samt strategi i bestyrelsesarbejdet
- Udpeges officielt af GBV efter deltagelse i det obligatoriske bestyrelseskursus for en 4-årig periode for at sikre en kontinuitet i bestyrelsesarbejdet
- Får udpegningsbrev efter deltagelse i det obligatoriske bestyrelseskursus



Roller og ansvar 1-strengt bestyrelse v/Annette Foltmann

Kommunalbestyrelse

Fastsætter børnepolitik i kommunen

- Visitation
- Forældrebetaling
- Føre tilsyn
- Udarbejder driftsoverenskomst

Selvejende institutionsbestyrelse

Overordnet ansvar (økonomi, juridisk, arbejdsgiver)

- Formueforhold
- Vedtægter – skal opfylde vedtægten + værdigrundlag
- Fastlægger principper for institutionens drift /pædagogiske principper
- Flertal af forældre

Leder

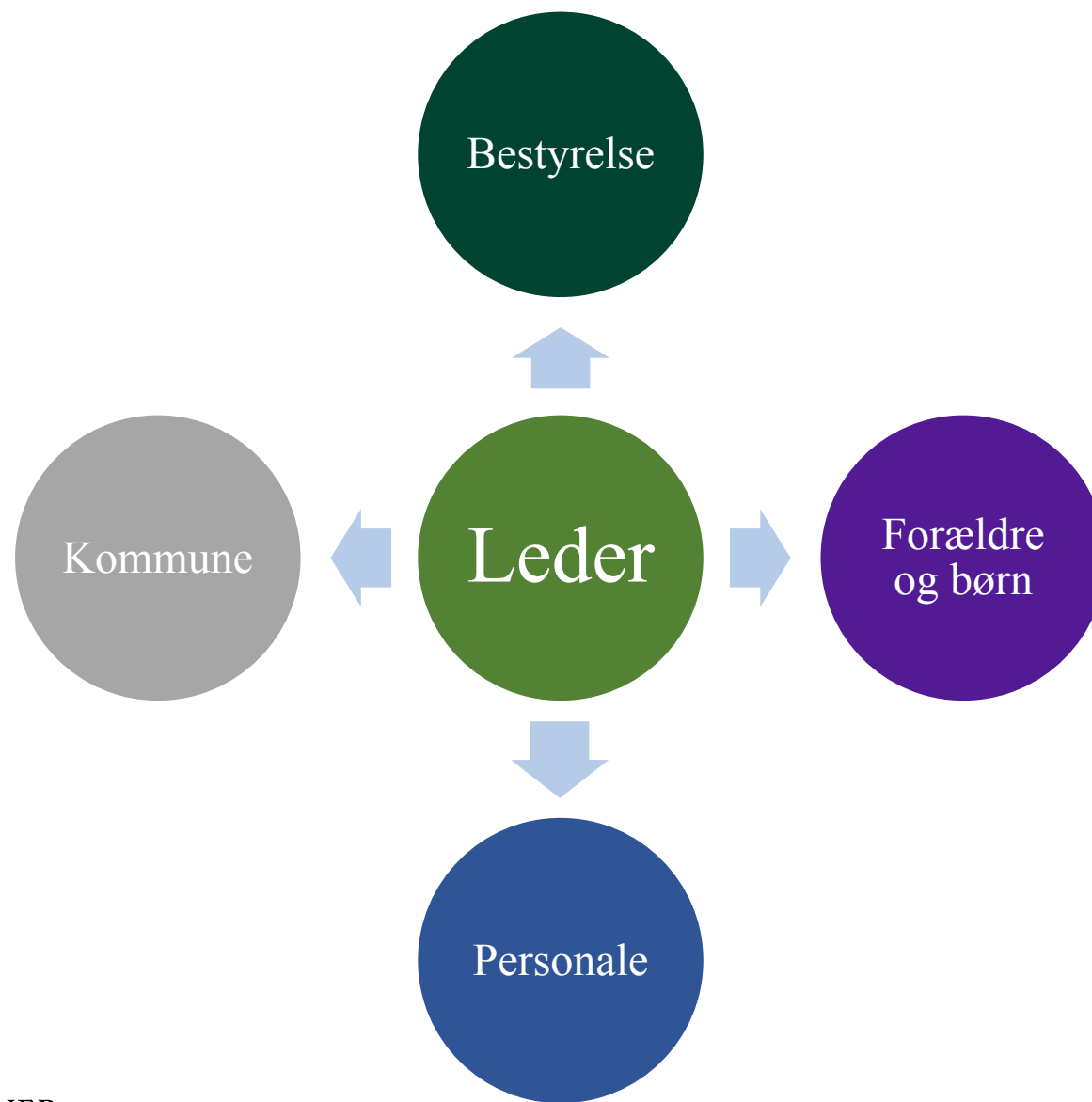
- Dagligt pædagogisk og administrativt ansvar
- Ledelsesansvar
- budgetter og budgetforslag
- Opfylde lovgivningen fx læreplaner
- Udfører bestyrelsens beslutninger
- Står til ansvar overfor bestyrelsen



Bestyrelsens arbejdsgiveransvar

- Bestyrelsen har det overordnede arbejdsgiveransvar, men delegerer det daglige ansvar ud til lederen.
- Ansættelses og afskedigelsesret (i samarbejde med bestyrelsen)
- Ansvar for arbejdsmiljøet, AMR
- Overholde arbejdsretlige regler og love – rådgivning fra SPIA
- Ledelsesret og instruktionsbeføjelse
- Udarbejdelse af personalepolitik – fx uddannelsespolitik
- Beslutte lokal løndannelse
- Behandle forældreklager
- Cases





Opsummering

- Ansættelse/afsked
- Arbejdsmiljø
- Personalepolitik
- Lokal løndannelse
- Klager



SPØRGSMÅL?
...OG TAK FOR DIN TID



GENTOFTE BØRNEVENNER

Et liv i børnenes spor – altid et skridt foran

Case (15 minutter v/bordene herefter 5 minutters drøftelse i plenum)

Arbejdsgiveransvar:

- En institution har stået uden leder i 4 måneder, hvor souschefen har været konstitueret leder. Souschefen har en tæt og god kontakt til bestyrelsen igennem mange år og samarbejdet mellem bestyrelsen og souschefen er tidlidsbaseret og godt. Souschefen er ikke interesseret i lederstillingen. Bestyrelsen ansætter en ny leder i institutionen, og allerede 2 måneder efter kontakter souschefen bestyrelsesformanden og meddeler, at den nye leder er en katastrofe for institutionen og bør opsiges inden prøvetidens udløb. Hvad gør bestyrelsen?
- En leder kommer til bestyrelsen, fordi en mor har indgivet en klage over, at hun af en ansat er blevet kaldt prostitueret. Moderen er naturligvis meget rasende over at blive tiltalt sådan, men hun vil ikke fortælle, hvem af de ansatte, der har sagt det. Lederen kan ikke forestille sig, at nogen af de ansatte kan finde på at kalde moderen noget så grimt og uforskammet, som prostitueret. Bestyrelsen bliver usikre på, hvad der foregår og tonen i institutionen. Lederen og de andre ansatte går rundt og spekulerer på, hvem der har sagt prostitueret til moderen og situationen er ubehagelig. Hvad gør bestyrelsen?



Case (15 minutter v/bordene herefter 5 minutters drøftelse i plenum)

- Bestyrelsen ansætter en ny leder og indenfor de næste to år holder flere medarbejdere op, og vikarkontoen er i overtræk. Hvad gør bestyrelsen?
- Bestyrelsen oplever, at børnetallet hen over et par år falder markant, selvom der ikke er børnemangel i området. Hvad gør bestyrelsen?
- Der er konstitueret en ny formand for bestyrelsen i en større integreret institution. Institutionen er meget eftertragtet og har en høj pædagogisk faglighed kombineret med en naturprofil. Lederen har været i institutionen i mange år og bestyrelsen har altid haft et godt samarbejde med lederen. Den nye formand er meget engageret i institutionen og vil gerne iværksætte nye udviklingsprojekter. Efter ½ år er det tydeligt for flere bestyrelsesmedlemmer, at kemien mellem den nye bestyrelsesformand og lederen ikke er god og samarbejdet halter. Den nye formand siger til flere bestyrelsesmedlemmer uden for bestyrelsesmødet, at lederen er blevet gammel og er stået af. Lederen ser mere træt ud på bestyrelsesmøderne og på et tidspunkt bliver hun sygemeldt. Efter 4 ugers sygefravær foreslår den nye formand at hun afskediges. Hvad gør bestyrelsen?



SPØRGSMÅL?
...OG TAK FOR DIN TID



GENTOFTE BØRNEVENNER

Et liv i børnenes spor – altid et skridt foran

Bestyrelsens juridiske ansvar

- Bestyrelsen har det overordnede ansvar for, at institutionen drives i overensstemmelse med lovgivningen. Det daglige ansvar delegeres til lederen.
- Ansvar for overholdelse af dagtilbudslovens kap. 2 om indholdet i den pædagogisk læreplan
- Institutionens skærpede underretningspligt
- Børneattester
- Legepladssikkerhed
- Lovpligtige forsikringer
- Tavshedspligt
- Overholdelse af driftsoverenskomsten (FX åbningstid)



Opsummering

- Institutionens drift er lovlig
- Overholdelse af love og regler
- Overholdelse af driftsoverenskomst og andre aftaler
- Forsikringer
- Tavshedspligt
- Rettidig omhu



Case (10 minutter v/bordene herefter 5 minutters drøftelse i plenum)

Juridisk ansvar:

- Et børnehavebarn løber hurtigt hen over legepladsen og falder så uheldigt, at hun slår 3 tænder ud. Der er intet at bebrejde institutionen, faldet er et hændeligt uheld. Forældrene henvender sig til bestyrelsen og vil have at institutionen dækker eventuelle senfølger af tandskaden. Hvad gør bestyrelsen?
(Tvist på casen – hvad hvis barnet var faldet i noget saftvand, som økonomaen havde spildt?)
- En bestyrelsesformand får viden om, at et barn i børnehaven er konstateret HIV positiv. Han taler med lederen om det, der oplyser, at personalet af kommunens sundhedsforvaltning er blevet instrueret i, hvordan de skal håndtere barnet. Bestyrelsesformanden synes, at forældrekredsen bør vide, at barnet er HIV positiv og indkalder til et forældremøde. Er det i orden?



Institutionens økonomi v/Gitte Øst

- Institutionen modtager et driftstilskud til dækning af samtlige udgifter til drift af institutionen
- Driftstilskuddet er et sammensat beløb til dækning af institutionens drift, administration og forældrebetaling
- Driftstilskuddet bliver reguleret én gang årligt i forbindelse med vedtagelse af det kommende års budget.



Bestyrelsens overordnede økonomiske ansvar v/ Gitte Øst

- Bestyrelsens økonomiske ansvar er i det daglige delegeret ud til lederen
- Lederen og bestyrelsesformanden modtager budgetkontroller, lønsimuleringer 10 gange årligt
- Institutionens årsregnskab er et tilskudsregnskab – ikke et firmaregnskab
- Bestyrelsen skal være opmærksomme på budgettet, børnetallet, og normeringen



Bestyrelsens overordnede økonomiske ansvar

v/Gitte Øst

- Gennemgang af budgetkontrol, lønsimulering , budgetkampagner fra GK, puljer, genbevilling, årsregnskab
- Hvis budgettet ikke overholdes – info om handleplan m.v.



Opsummering - Hvad skal I som bestyrelse være opmærksomme på

- Børnetallet
- Budgettet
- Normeringen
- Om alle puljer er søgt



SPØRGSMÅL?
...OG TAK FOR DIN TID



GENTOFTE BØRNEVENNER

Et liv i børnenes spor – altid et skridt foran

Case (15 minutter v/bordene herefter 5 minutters drøftelse i plenum)

Økonomisk ansvar:

- Lederen og bestyrelsen har i foråret bestemt at institutionen skal på en bondegårdstur til efteråret det koster kr. 30.000. Men over sommeren er der 2 børn som er udmeldt og derfor er der ikke penge til turen på selvforvaltningsrammen, der er et overskud på vedligeholdelse som kan dække udgiften. Tager institutionen på turen?
- Pga. manglende børn forventer institutionen at komme ud med et underskud når året er omme på kr. 150.000 med det nuværende personale. En af pædagogerne har fortalt at hun ønsker at gå på efterløn året efter og institutionen derved kan tilbagebetale underskuddet ved at vente med at ansætte en ny. Hvad gør bestyrelsen?



Case (15 minutter v/bordene herefter 5 minutters drøftelse i plenum)

- Institutionen har et stort underskud fra tidligere år hvor der er indgået en 2 årige afdragsordningen med Gentofte Kommune, det viser sig at institutionen ikke kan overholde aftale, men øjensynligt vil forøge deres underskud. Hvad gør bestyrelsen?
- Institutionen har et stort overskud på kr. 300.00 som lederne gerne vil bruge på nyt inventar, legetøj, ture og engangstillæg til personale. Grunden til overskuddet er at institutionen ikke overholder sin normeringsaftale 70% pædagoger og 30% medhjælper. Hvad beslutter bestyrelsen skal pengene bruges til fornyelser eller til ansættelse af en pædagog?



SPØRGSMÅL?
...OG TAK FOR DIN TID



GENTOFTE BØRNEVENNER

Et liv i børnenes spor – altid et skridt foran

Tak for i aften

